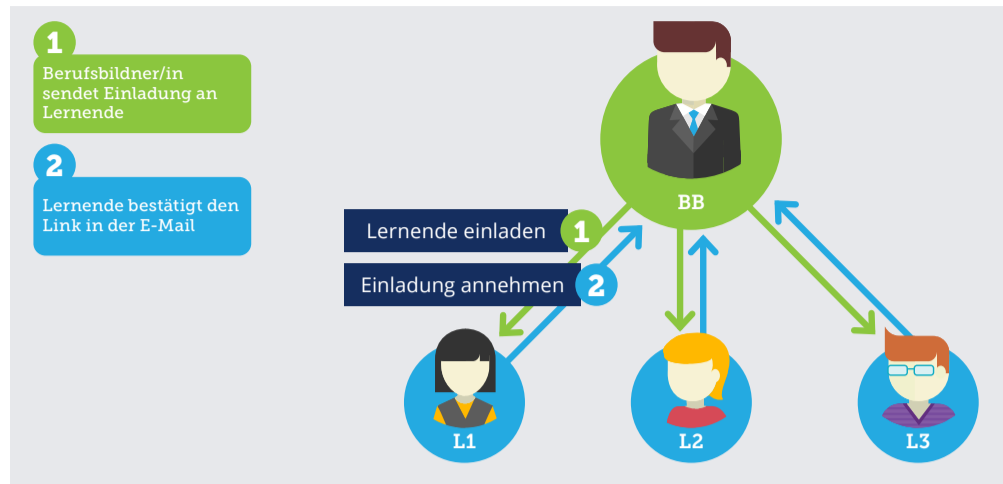


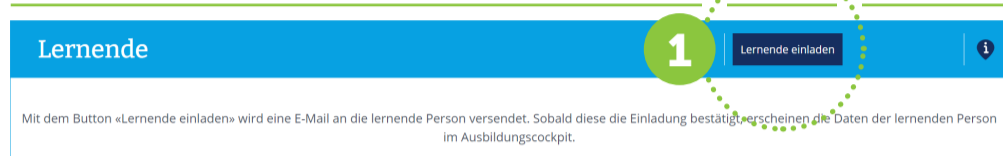
Initialzündung Ausbildungscockpit



Zu Beginn ist das Ausbildungscockpit leer. Der/Die Berufsbildner/in und die lernende Person haben die unten angeführten Schritte zu machen.

Wichtige Voraussetzung für das Einrichten des Ausbildungscockpits:

Die E-Mail-Adresse, die zur Einladung der lernenden Person verwendet wird, muss mit der E-Mail-Adresse auf Konvink (= Benutzerkonto) übereinstimmen.

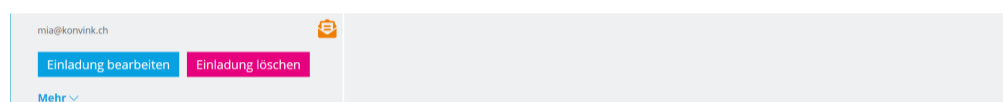


Schritt 1 – Berufsbildner/in

Lernende einladen!

Mit dem Button **«Lernende einladen»** werden Lernende in das Ausbildungscockpit eingeladen. **Es können ab September 2023 Lernende aus dem 1. & 2. Lehrjahr eingeladen werden. Das Ausbildungscockpit kann für Lernende aus dem 3. Lehrjahr im Schuljahr 23_24 nicht eingesetzt werden.**

Nach dem Versenden der Einladung erscheint die E-Mail-Adresse der lernenden Person im Ausbildungscockpit. Damit alle Daten der lernenden Person sichtbar werden (= Zugang zur Online-Lerndokumentation), muss die lernende Person die Einladung annehmen.



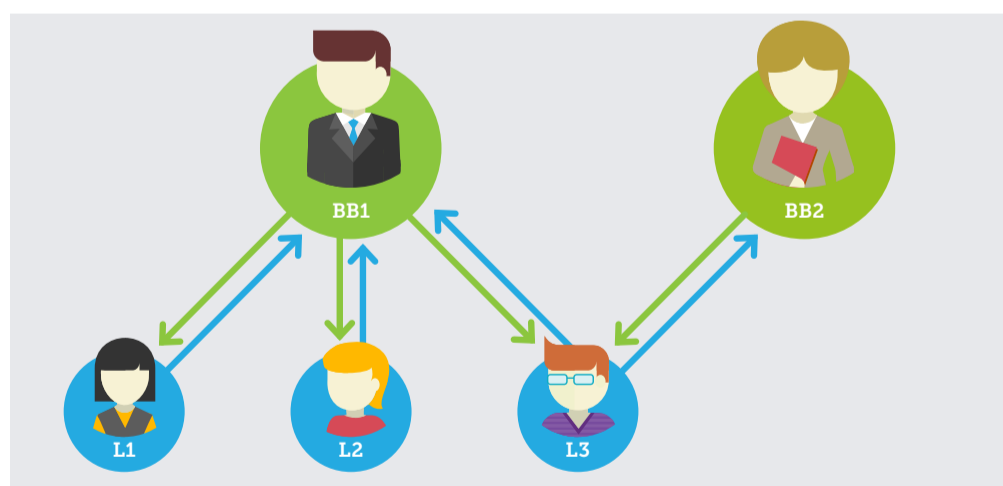
Schritt 2 – Lernende Person

Verbindung der lernenden Person mit dem/der Berufsbildner/in!

Die lernende Person erhält die Einladung per E-Mail. Sobald sie die Einladung annimmt (d. h. den Link in der E-Mail bestätigt), ist sie mit dem/der Berufsbildner/in verbunden. Ab diesem Moment sieht der/die Berufsbildner/in alle Daten im Ausbildungscockpit.



Systematik im Ausbildungscockpit



Die lernende Person kann mit mehreren Berufsbildner/innen verbunden sein. Dazu muss die lernende Person von dem/der jeweiligen Berufsbildner/in eine Einladung erhalten (= Button **«Lernende einladen»**) und diese annehmen (siehe oben Schritt 1 und Schritt 2).

Status	E-Mail	Ausbildung	Archiv
Einladung angenommen	mia@konvink.ch	Fachmann/Fachfrau Betriebsunterhalt EFZ - Schwerpunkt Werkdienst - 2023	Archiv

Rolle	Vorname	Nachname	E-Mail	Aktion
Berufsbildner/-in	Mario	Moretti	mario.moretti@konvink.ch	Löschen
Berufsbildner/-in	Carola	Caso	carola.caso@konvink.ch	Löschen

Der/Die Berufsbildner/in sieht in seinem/ihrem Ausbildungscockpit, ob die lernende Person mit weiteren Berufsbildenden verbunden ist. Dies wird im Bereich **«Mehr»** dargestellt.