

# Lerndokumentation Strassenbauer EFZ: Lernthema 1

## Schritt 4: Beschreibung der Arbeiten erstellen

Beschreiben Sie die ausgeführten Arbeiten im Sinne eines „Tagesrapports“. Halten Sie auf den Formularen im Anhang die folgenden Punkte fest:

Beschreibung der Arbeiten (Anhang 1):

- Bezeichnung der Baustelle inkl. Einsatzdatum
- Ausgeführte Arbeiten (mit Dauer in Stunden sowie eingesetzter PSA)
- Für die einzelnen Arbeiten eingesetzte Maschinen / Geräte / Werkzeuge
- Für die einzelnen Arbeiten verwendetes Material

Fotos der Arbeiten (Anhang 2):

- Foto(s) der Situation
- Fotos von wichtigen Arbeitsschritten
- Foto des erstellten Objekts


Skizzen der Arbeiten (Anhang 3):

- Skizze der Situation
- Skizze des erstellten Objekts

## Schritt 5: Reflexionsfragen bearbeiten


Bearbeiten Sie die folgenden Reflexionsfragen.

- a) Was war bei den ausgeführten Arbeiten bezüglich Arbeitssicherheit sowie Sicherheit auf der Baustelle wichtig? Welche Sicherheitsmassnahmen haben Sie bzw. Ihr Team vorgenommen? Warum?

Sicherheitsmassnahmen	Warum?
<p>Wir mussten alle den Helm anziehen.</p> 	<p>Weil wir im Schwertbereich einer Maschine arbeiteten. Da im Grabenbau eine allgemeine Helmtreuepflicht gilt!</p>

# Lerndokumentation Strassenbauer EFZ: Lernthema 1

- b) Was war bei den ausgeführten Arbeiten bezüglich Umweltschutz auf der Baustelle wichtig? Welche Massnahmen zum Umweltschutz haben Sie bzw. Ihr Team vorgenommen? Warum?

Massnahmen zum Umweltschutz	Warum?
<p>Wir haben den Abfall, den es gab umweltfreundlich entsorgt.</p> 	<p>Weil wir dies in unserem Geschäft machen.</p>

- c) Was haben Sie beachtet, damit Ihre Arbeiten von guter Qualität sind? Beschreiben Sie zwei konkrete Punkte. Fügen Sie eine Foto der fertigen Arbeit ein.

Wir haben eine saubere Grabensohle erstellt. Das Bohr haben wir sauber mit einer Schutzschicht gedeckt und ein Warnband eingelegt. Die Signalisation muss jeden Tag kontrolliert und in Ordnung gebracht werden, ich habe den Auftrag erhalten, immer nach Arbeitsschluss die Signalisation zu prüfen und Unstimmigkeiten zu kontrollieren.

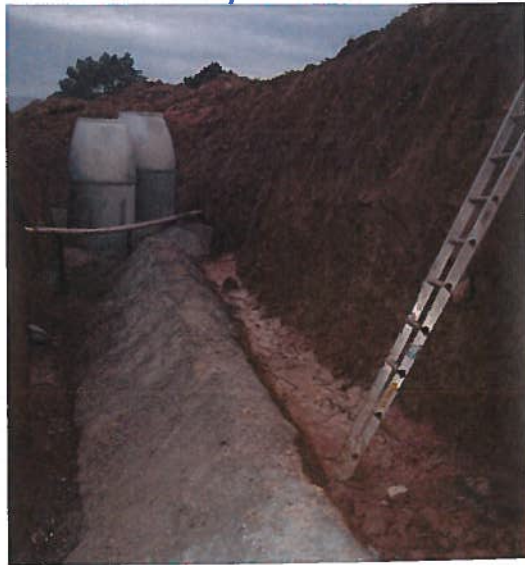


## Lerndokumentation Strassenbauer EFZ: Lernthema 1

---

- d) Was war bei Ihren Arbeiten schwierig? Beschreiben Sie kurz, welche Punkte bezüglich Sicherheit, Umwelt und Qualität Ihnen Schwierigkeiten bereitet haben und wo Sie sich noch verbessern möchten.

Ich möchte, dass ich nächstes Mal im Graben eine Leiter habe, damit ich hochsteigen kann.



- e) Was ist Ihnen bei diesen Arbeiten gut gelungen? Beschreiben Sie, worauf Sie beim Ausführen der Schritte bezüglich Sicherheit, Umwelt und Qualität stolz sein können.

Die Bauleitung hat unsere Signalisation als sehr gut bewertet. stolz bin ich auch darauf, dass mich der Polier gerühmt hat, da ich meine PSA immer bei mir trage und so keine Arbeit ausführe ohne die dazu notwendige Schutzausrüstung z.B. spitzen mit Brille und Handschuhe.



# Lerndokumentation Strassenbauer EFZ: Lernthema 1

## Schritt 6: Selbsteinschätzung vornehmen

Schätzen Sie ein, wie Sie die praktischen Arbeitsschritte zu Sicherheit, Umwelt und Qualität ausführen können. Kreuzen Sie das entsprechende Feld an. Versuchen Sie, sich realistisch einzuschätzen. Notieren Sie, wo Sie sich noch unsicher fühlen.

Arbeitsschritte	Arbeitsschritt richtig ausgeführt?				Bei was bin ich noch unsicher?
	Voll	Weitgehend	Eher nicht	Gar nicht	
Arbeitseinsatz vorbereiten und richtige PSA wählen		X			
Schutzausrüstung konsequent tragen		X			
Sicherheitsmassnahmen vollständig und korrekt umsetzen					
Vorgaben und Empfehlungen zur Arbeitssicherheit und zum Gesundheitsschutz konsequent umsetzen	X				
Eigenes Verhalten und Massnahmen zu Arbeitssicherheit und zum Gesundheitsschutz überprüfen und korrigieren		X			
Material, Maschinen, Geräte und Werkzeuge energie- und umweltschonend einsetzen			X		
Anfallende Materialien fachgerecht für Entsorgung und Wiederverwertung trennen	X				
Treibstoffe und gefährliche Güter fachgerecht lagern, transportieren und benutzen				X	Ich kenne die Vorschriften noch nicht richtig.
Bei Unfällen mit umweltgefährdenden Materialien notwendige Sofortmassnahmen treffen			X		
Eigenes Vorgehen bezüglich Qualität, Umwelt und Nachhaltigkeit überprüfen und korrigieren		X			

# Lerndokumentation Strassenbauer EFZ: Lernthema 1


## Schritt 7: Dokumentation mit Berufsbildner besprechen

Besprechen Sie die Arbeiten und Ihre Einschätzung der Arbeitsschritte mit Ihrem Berufsbildner an der halbjährlichen Besprechung des Bildungsberichts. Legen Sie diese Reflexion anschliessend in Ihrer Lerndokumentation beim entsprechenden Lernthema ab.

<b>Berufsbildner</b>	<b>Lernender</b>
Datum:	Datum:
Unterschrift:	Unterschrift:
Bemerkungen	
Betriebliche Leistungsziele zu diesem Lernthema:	
<ul style="list-style-type: none"><li>• 1.1.1.1. ... trägt bei der Arbeit die persönliche Schutzausrüstung konsequent gemäss den geltenden Vorschriften.</li><li>• 1.1.1.2. ... setzt die ihm zugewiesenen Sicherheitsmassnahmen selbstständig vollständig und korrekt um.</li><li>• 1.1.1.3. ... setzt bei der täglichen Arbeit allgemein gültige und vorbeugende Empfehlungen zum Gesundheitsschutz sinnvoll um.</li><li>• 1.1.1.4. ... setzt geltende Normen und betriebliche Vorschriften zur Arbeitssicherheit und zum Gesundheitsschutz konsequent um.</li><li>• 1.1.4.1. ... überprüft regelmässig sein/ihr Verhalten und die notwendigen Massnahmen zur Arbeitssicherheit und zum Gesundheitsschutz.</li><li>• 1.1.4.2. ... leitet aufgrund seiner/ihrer Beurteilung des eigenen Verhaltens die notwendigen Korrekturmassnahmen ein.</li><li>• 1.3.1.1. ... geht in einer konkreten Situation energieeffizient und umweltschonend mit Material, Maschinen, Geräten und Werkzeugen um.</li><li>• 1.3.1.2. ... trennt die anfallenden Materialien selbstständig für die fachgerechte Entsorgung und Wiederverwertung.</li><li>• 1.3.1.3. ... lagert, transportiert und benutzt Treibstoffe sowie gefährliche Güter innerhalb der Baustelle nach Vorgaben mit zweckmässigen Hilfsmitteln .</li><li>• 1.3.1.4. ... trifft bei Unfällen mit umweltgefährdenden Materialien selbstständig die notwendigen Sofortmassnahmen gemäss betrieblichen Vorgaben.</li><li>• 1.3.4.1. ... überprüft anhand konkreter Kriterien, ob sein/ihr Vorgehen die Vorgaben bezüglich Qualität, Umweltschutz und Nachhaltigkeit erfüllt.</li><li>• 1.3.4.2. ... ergreift aufgrund seiner/ihrer Einschätzung konkrete Massnahmen, um die Anforderungen bezüglich Qualität, Umweltschutz und Nachhaltigkeit zu erfüllen.</li></ul>	



Anhang 2: Fotos der ausgeführten Arbeiten

	Baustelle	Polier		Foto Nr.
		Einsatzdatum		
		Arbeitsblatt Nr.		

Notizen

Kanalisation:  
Anschluss an den  
bestehenden  
Schacht mit  
Strassenquerung





Anhang 3: Skizzen der ausgeführten Arbeiten

	Baustelle	Polier	D. Frei	Skizzen Nr. 1	
	Auenstrasse Bichelsee		Einsatzdatum		
			Arbeitsblatt Nr.		

Innerorts - 50m  
①

①  
Innerorts = 50m